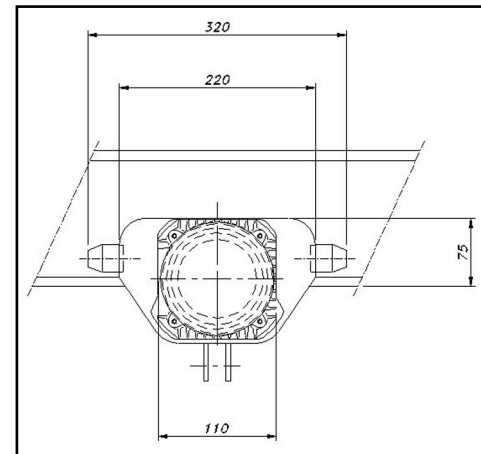
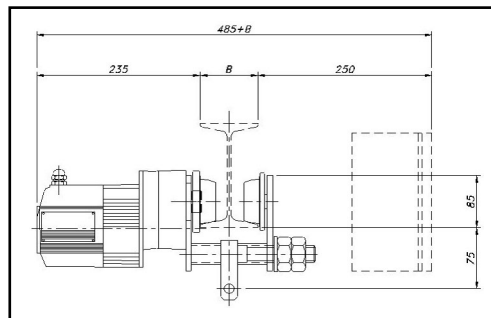
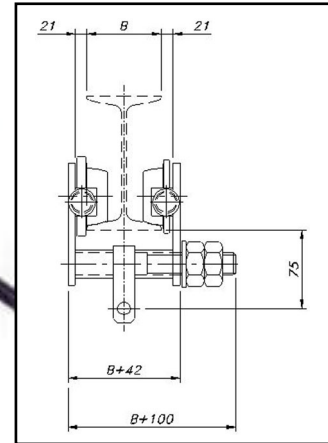
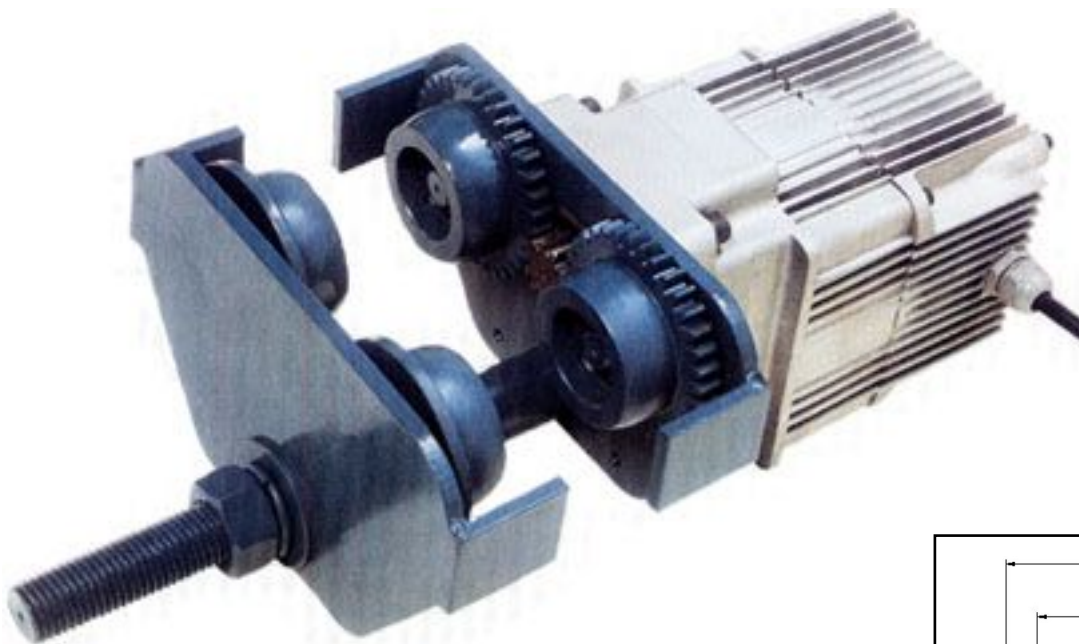


CARRO PARA TALHA



- Construído em aço estrutural e rodas de ferro fundido com eixo e rolamentos com abertura ajustável para vigas de perfil laminado ou soldado de 4", no mínimo. □
- Pode ser puxado ou motorizado com motofreio redutor de rotor cônico e freio automático. □
- Comando direto da botoeira ou através do painel □
- Velocidades padronizadas para capacidades entre 200 e 800 kg: 5, 10, 20m/min. simples e 5, 20,/min. dupla. □
- Fator de potência de 30 e 40% com 180 a 240 ligações por hora. □
- Possui pino para conexão com olhal de suspensão ou gancho. □
- Faz curvas com raio mínimo de 1000m. □
- Outras velocidades e aberturas sob consulta.



Pontes Rolantes - Guindates - Monoviasse Talhas Elétricas.

Estrada do Caiapiá, 725 - 06703-600 - Portão - Cotia - SP - Fone: (11) 4616-0088 - Fax: (11) 4703-2602 □

homepage: www.vastec.com.br - email: info@vastec.com.br